

# Helsinki-Vantaan lentoasema COVID-19 - muutokset lentoaseman toimintaan

Jani Ceder, Head of APOC (Airport Operations Center)

# Wuhanin miljoonakaupunki sulkeutuu koronaviruksen takia – joukkoliikenne pysäytetty, lentoja ja junia ei päästetä lähtemään

Wuhanin asukkaita on kehoitettu pysymään kaupungissa ja muita kiinalaisia välttämään matkustamista Wuhanin.

JAA



Tammikuun alussa terveysviranomaiset mittasivat lentomatkustajilta kuumetta ennen lennon lähtöä Wuhanissa. Nyt liikenne kaupungista on katkaistu kokonaan. KUVA: REUTERS

STT

**KIINASSA** viranomaiset ovat käskeneet Wuhanin miljoonakaupungin joukkoliikenteen pysäytettäväksi koronaviruksen takia, BBC kertoo. Viranomaisten mukaan poikkeustoimi koskee myös kaupungista lähteviä lentokoneita ja junia.

Wuhanista tieltä alkuun saanut uusi koronatauti. Tautitartuntoja on todettu liiki 450.

## Suomen tiloille saapennoilla hätäavuksi ulkomaista kausiyö kauden kohtalo silti

Ministeriö on pinnistellyt saadaksesi istutuksiin 1 500 ulkomaista kausiyö joten kotimaista työvoimaa yritetään



Ulkomaiset kausiyöntekijät poimivat suurimman osan Ukrainalaiset mansikanpoimijat olivat työssä pelillä KUVA: JOHANNES WIEHN

**Laura Kukkonen HS**  
16.4. 15:48 | Päivitetty 16.4. 17:14

**SUOMEEN** tuodaan mahdollisesti jo tällä v kausiyöntekijää helpottamaan viljelysten työvoimapulaa.

ULKOMAAT

## Italia etsii nyt kuumeisesti ”potilasa nollaa” – tiesulkuja pelkäävät italialaiset rynnivät Lidliin: ”Olen todella peloissani”

Italian viranomaiset eivät ole kyenneet selvittämään mistä maasta leviävä koronavirus on lähtöisin.

JAA



Italianssa koronavirus-tartuntojen määrä nousee nopeasti ihmisiä kehoitettiin varautumaan viikkojen eristykseen

**Johannes Kotkavirta**  
23.2. 21:31

Italianssa viranomaiset pyrkivät kaikkiin keinoihin

Uutiset | Koronavirus

## Helsinki-Vantaalla uudet toimet käyttöön: Junat eivät pysähdy, valtio kyyditsee kotiin

27.03.2020 klo 17:40

Helsinki-Vantaan lentoasemalla on otettu tänään käyttöön uusia toimenpiteitä koronaviruksen leviämisen estämiseksi.



Suuri määrä henkilökuntaa oli vastaanottamassa ulkomailta saapuvia matkustajia. ANNA JOUSILAHTI

Koronavirustilanne aiheuttaa muutoksia Helsinki-Vantaan lentoaseman ja Helsingin keskustan välisellä kehäradalla.

Junat eivät enää pysähdy lentoasemalla ja juna-asema on suljettu. Uusi käytännön astui voimaan perjantaina kello 16 ja jatkuu toistaiseksi.

## Näin Suomen ensimmäinen koronavirus varmistui – Tämä tapauksesta tiedetään

Suomen koronavirus-tapaus on EU-maiden yhdeksäs.

Koronavirus 29.1. 22:31 Päivitetty 5.2. 10:25



Lapin Keskussairaala Rovaniemellä. Kuva: Leura Haapamäki / Lehtikuva

**Riikka Kajander**

**PAIKALLISET** 5.5.2020 9:30

## Näin Uudenmaan eristämis – 20 kuvaa

Uudenmaan eristämiseen muusta Suomesta varauduttu perjantapäivää ja iltaa. Virustartuntojen vaihtumista. Tarkastukset

JAA



Suomi tiukentaa matkustusrajoituksia – näin matkustusrajoitukset ja karanteenikäytännöt muuttuvat tästä päivästä eteenpäin.

**Näin Uudenmaan eristäminen alkaa.** LEHTIKUVA, SEPPO SOLMELA / IS

**Simo Holopainen**  
27.3. 23:38 | Päivitetty 28.3. 1:38

## Ulkoministeriö on tuonut palautuslennoille Sisärajatarkastukset palautuslennoille. Lapin lentoasemat suljetaan kansainväliseltä liikenteeltä

Matkustamista ulkomaille rajoitetaan tiukasti 13.4. asti.



JULKAISTU 22.04.2020 19:00

**Antti Helkinmatti**  
@ahelkin

Matkustamista ulkomaille rajoitetaan tiukasti 13.4. asti.

Matkustamista ulkomaille rajoitetaan tiukasti 13.4. asti.

Matkustamista ulkomaille rajoitetaan tiukasti 13.4. asti.

Matkustamista ulkomaille rajoitetaan tiukasti 13.4. asti.

## Helsinki-Vantaan koronatesti ja näin ne toimivat, pikatesti: "Matkustajien vastuun nähdään lähiviikkoina"

Helsinki-Vantaan lentokentällä testataan terv ammattilaisten arvioiden perusteella sellaiset matkustajat, joilla on koronaan viittaavia oireita.

JAA KOMMENTOI



Helsinki-Vantaan lentokentällä otetaan koronanyöte maahan saapuvien matkustajien terveydenhuollon ammattilaisten arvioiden perusteella sellaisilta, joilla on koronaa viittaavia oireita.

**Vilma Roms**  
4.8. 8:16

## Sisärajatarkastukset palautuslennoille. Lapin lentoasemat suljetaan kansainväliseltä liikenteeltä

Matkustamista ulkomaille rajoitetaan tiukasti 13.4. asti.



Sisärajatarkastukset palautetaan Suomen ja Ruotsin väliselle rajalle torstaista alkaen. Kuva: Paula Hiljinen / Yle

**Antti Helkinmatti**  
@ahelkin

Suomi ottaa käyttöön rajatarkastukset Schengen-alueen sisärajalla ja rajoittaa liikennettä vain virallisiin rajanylityspaikoihin. Rajoitukset koskevat Ruotsin ja Norjan vastaisia rajoja ja ne tulevat voimaan torstaina 19.3. kello 00.00.

Työmatkaliikennettä rajan yli ei estetä, mutta muuten liikenne ulkomaille ja ulkomailta rajataan tiukasti.

## Helsinki-Vantaalla luvassa lisää massatarkastuksia ja tiukempi seula – apulaiskaupunginjohtaja kertoo, mistä lentoasemalla kiikastaa

Helsinki-Vantaan lentoasemalla tehdään koronatestiä vain harvoille matkustajille. Kokonaisia koneellisia on testattu vain neljä. Vantaan apulaiskaupunginjohtaja vastaa, miten tilanne aiotaan korjata.

JAA KOMMENTOI



Faye Lawson  
26.8. 16:45

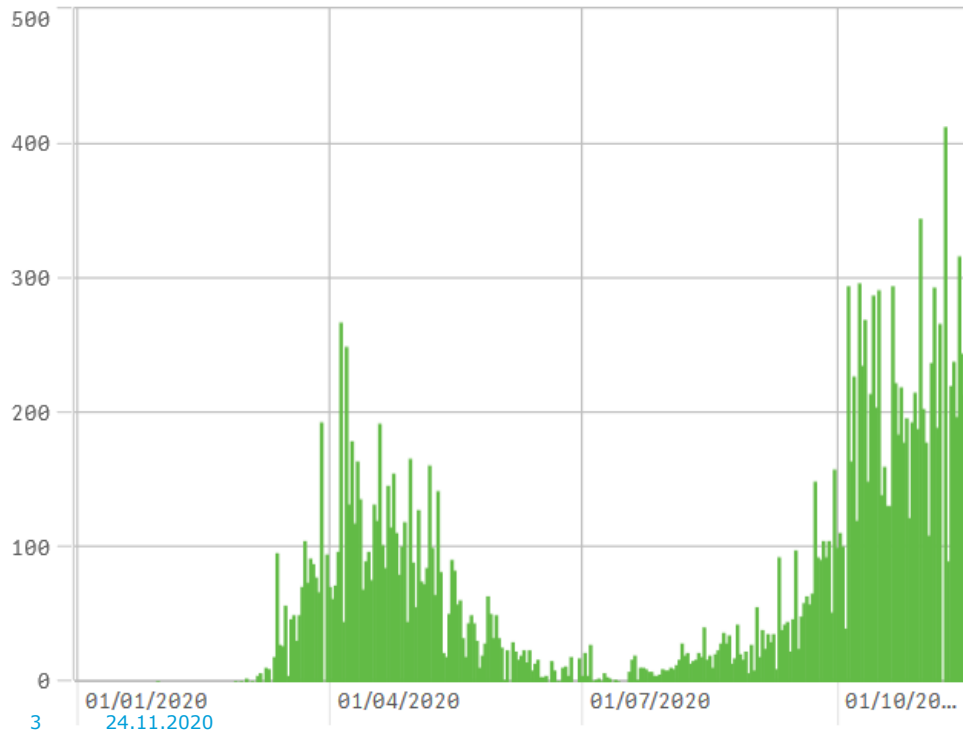
Helsinki-Vantaan lentoasemalle tulee päivittäin noin 5 000 matkustajaa. Heistä vain 30–80:lle tehdään koronatestiä.



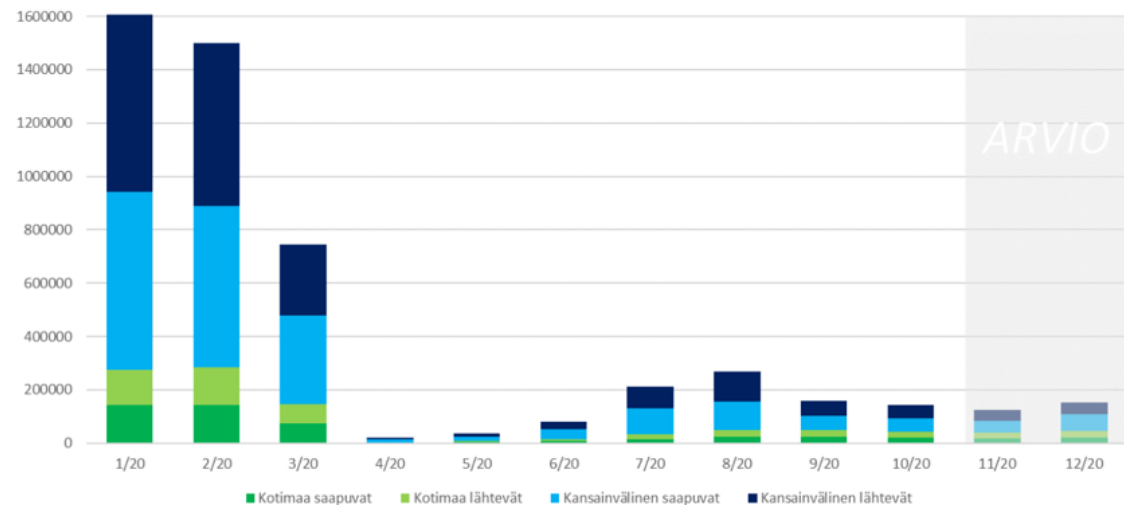
- Matkustajia on nyt 91 prosenttia vähemmän kuin viime vuoden lokakuussa.
- 10-11/2020 päivittäinen kokonaismatkustajamäärä (saapuvat + lähtevät) n. 4000-5000 / päivä Normaalisti n. 60 000 / päivä
- Lentojen määrä laski 77 prosenttia ja rahdin määrä 51 prosenttia.
- Vuonna 2019 Helsinki-Vantaan vajaasta 22 miljoonasta matkustajasta puolet oli ulkomaalaisia, puolet suomalaisia. Kansainvälisten vaihtomatrustajien osuus oli merkittävä. Kaikkiaan Finavian lentoasemien kautta kulki viime vuonna 26 miljoonaa matkustajaa, kun tänä vuonna kokonaismatkustajamäärän ennustetaan jäävän noin neljäsosaan siitä.

### Distribution of number of confirmed cases by continent (01/01/2020 - 17/11/2020)

Finland, by selected territory(ies)



### EFHK Matkustajamäärien kehitys / kk (2020)



# Finavia

- Finavia on valtion omistama lentoasemayhtiö, joka johtaa ja kehittää 21:tä lentoasemaa eri puolilla Suomea.
- Finavia ei ole viranomainen, eikä Finavialla ole omien päätöstensä nojalla mahdollisuutta määrätä terveydenhoidollisia toimenpiteitä, puuttua matkustajan jatkoyhteyksiin tai määrätä karanteeniin.
- Finavia on tukenut viranomaisia koronakriisin aikana resursseilla, matkustajien ohjauksella, neuvonnalla, tilajärjestelyillä jne.

# Tartuntatautilaki

- Valtion viranomaisten ja asiantuntijalaitosten sekä kuntien ja kuntayhtymien on järjestelmällisesti torjuttava tartuntatauteja sekä varauduttava terveydenhuollon häiriötilanteisiin.
- Tartuntatautien torjunnan yleinen suunnittelu, ohjaus ja valvonta kuuluvat STM:lle
- Tartuntatautien torjunnan kansallisena asiantuntijalaitoksena toimii THL, joka tukee asiantuntemuksellaan STM:ää ja aluehallintovirastoja sekä muun ohella ohjaa ja tukee tartuntatautien torjuntatyötä kunnissa, sairaanhoitopiirien kuntayhtymissä ja sosiaalihuollon ja terveydenhuollon toimintayksiköissä. THL myös tutkii tartuntatauteja, seuraa ja selvittää tartuntatautien ilmaantumista ja esiintymistä, kehittää niiden diagnostiikkaa, seuranta ja torjunta sekä tiedottaa niistä ja antaa väestölle ohjeita tartunnan välttämiseksi ja leviämisen ehkäisemiseksi.
- Terveyskeskuksen tartuntataudeista vastaavan lääkärin on otettava selvää epäillyn tai todetun tartuntataudin laadusta ja sen levinneisyydestä sekä ryhdyttävä tarpeellisiin toimenpiteisiin taudin leviämisen estämiseksi.
- Tartuntataudeista vastaava lääkäri voi päättää henkilön karanteenista enintään yhden kuukauden ajaksi. Päätös karanteenista voidaan tehdä henkilölle, jonka on todettu tai perustellusti epäilty altistuneen yleisvaaralliselle tartuntataudille.

# Finavia communications & stakeholder's co-operations

## 1. Finavia communication

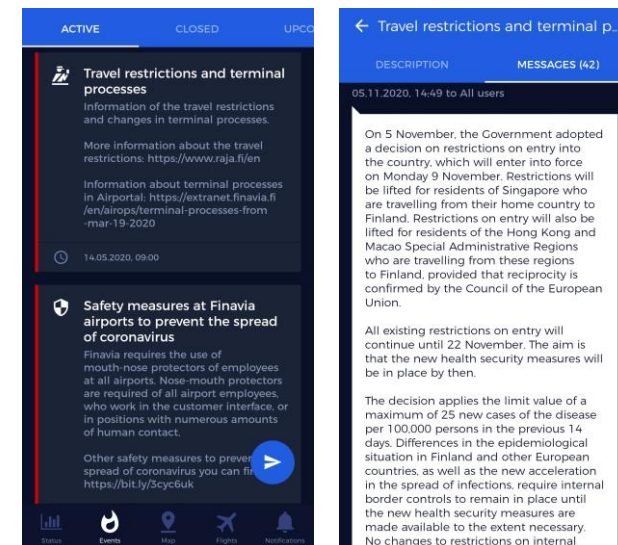
- Daily ongoing communication via AOS & Airportal
- Communication to media and external partners & customers

## 2. Authorities co-operation

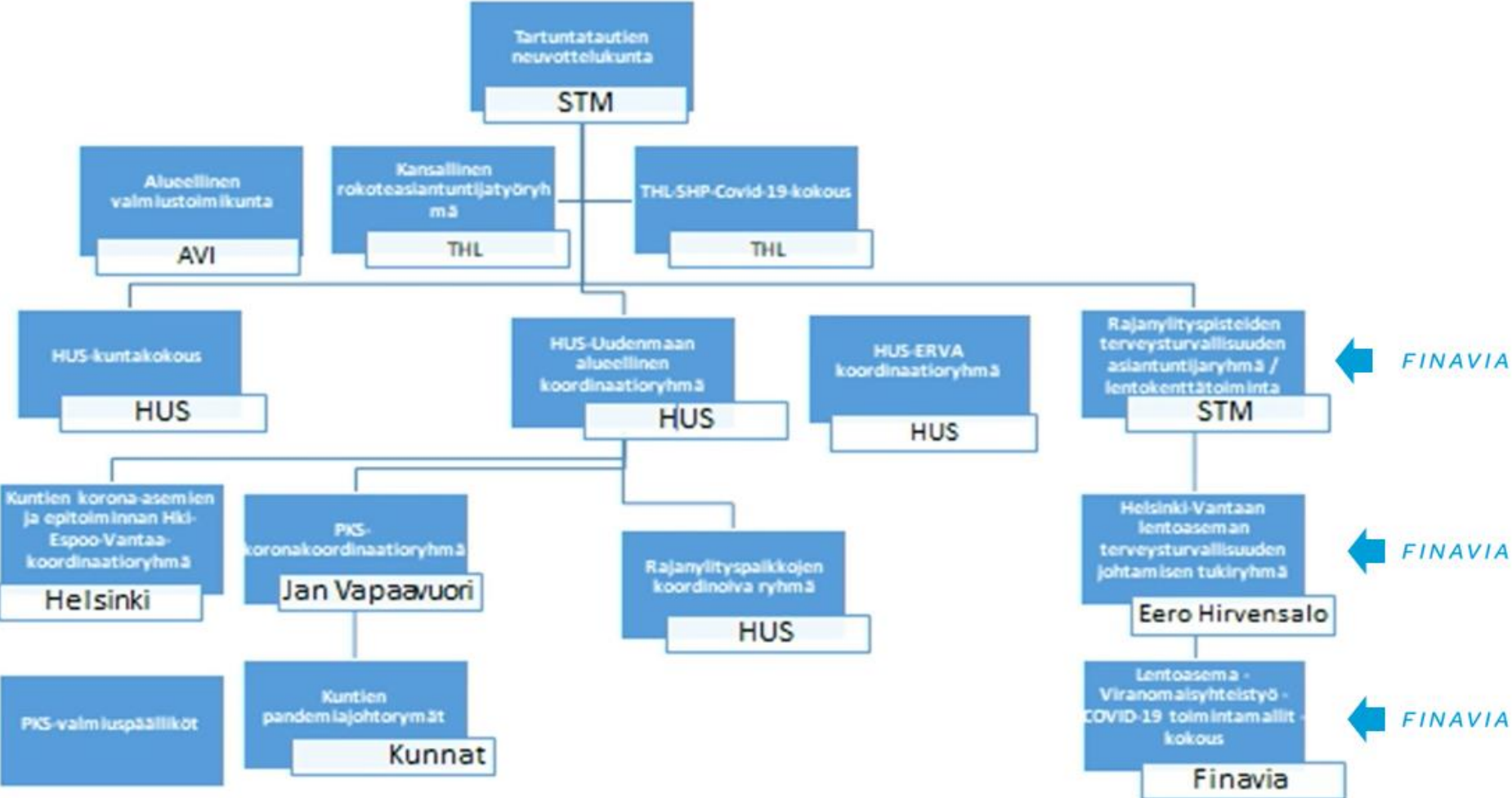
- Weekly and daily meeting with THL, AVI, City of Vantaa, Ministry of Health
- Finavia is and active partner and follows all governmental guidelines & regulations for Corona

## 3. Airlines' specific process and potential request for passenger checks

- Communication via AOS and AOC



# Terveydysturvallisuuden toimenpiteiden ohjaus



# Supporting health communication at the airport

## Covid-19 general info points and guidance to public transportation

- Finavia provides Covid19-guidance to arrival passengers.
- Providing THL's Covid19-material
- Recommendation to use taxi or own car if you come from a country where travelling restrictions apply
- Reminding on safe distances

**thl**  
COVID-19  
Suositus omaehtoisesta karanteenista matkustajille

18.7.2020

Kuu saavut Suomeen, sinun suositellaan olevan 14 vuorokauden ajan omaehtoisessa karanteenissa. Omaehtoisessa karanteenissa voi käydä töissä, koulun sopii asiasta työnantajan kanssa, sekä liikkua työpaikan ja asuinpaikan välillä. Myös muu vähintään kahden ihmisen on sallittua. Omaehtoisessa karanteenissa aikana julkisen liikenteen käyttöä ei ole sallittua.

Jos tulet suoraan ja terveydenhuollon työntekijän, sinun on syytä sovia työnantajasi kanssa mahdollisista työpöytätyöskentelystä. Työnantajan tulee arvioida tarvetta käyttää ja muuttaa tarvittaessa työpöytätyöskentelyä 14 vrk ajan matkan saapumisesta asiakas- ja potilaaturvallisuuden sekä työturvallisuuden varmistamiseksi.

Huomioi, että monessa osassa maailmaa COVID-15-tauti esiintyy Suomessa selvästi enemmän. Suuri osa sairastuneista tapauksista 4-6 päivän sisällä tartunnalle altistumisesta ja viimeistään kahden viikon sisällä, jos matkan jälkeen epätietoisesti saavut Suomeen, hakeudu koronatestaukseen matkalla kysymällä. Niin toimien voit myös suojata lähimmäisi ja muita ihmisiä.

**Peste kädet saippualla huolellisesti ja usein. Jos et voi pestä käsiä, käytä alkoholipitoista tai muuta kemikaaliviranomaisen hyväksymää käsihuuhdetta.**

**Yksi ja aivasta kertakäyttöisen nenäliinan. Laita käytetty nenäliina heti roskiin. Jos sinulla ei ole nenäliinaa, yksi tai aivasta hihaan, älä käsitä.**

**Vältä väkijoukkoja ja lähikontakteja niin paljon kuin mahdollista. Käy vain välttämättömissä asioissa. Ellei sosiaalista kanssakäymistä voida välttää, kiinnitä erityistä huomiota turvaaville.**

**Pidä 1-2 metriä etäisyyttä toisiin ihmisiin. Jos lähikontaktia ei voida välttää, pese kätesi saippualla ja vedellä välittömästi kontaktin jälkeen.**

**Jos epäilet tartuntaa**  
Ola välittömästi yhtäyksi terveydenhuoltoon. Voit tehdä oirevian oireillessa Omaohe.fi tai soittaa alueen terveyskeskukseen, päivystykseen tai Päivystysavun numeroon 116 117.

**Lisätietoja**  
Koronaviruksesta Terveystiedon ja hyvinvoinnin laitoksen verkkosivulla: thl.fi/koronavirus  
Rajanyllyksestä Rajavartiolaitoksen sivuilla: raja.fi/koronavirus  
Tärkeistä QR-koodista, koskeeko ohje sinua.

**thl**  
COVID-19  
Suositus Suomeen saapuville matkustajille

18.7.2020

Kaikessa liikenteessä on edelleen suositeltava vähintään fyysisiä matkustajia ja välitettösi turvaväli muuhun ihmisiin sekä suositeltava hygieniä- ja yksimielisyys. Koronavirus tarttuu ensisijaisesti pisaratartunta, kun saavutmat yksi tai aivastaa. Koronavirus aiheuttaa keuhkotauho hengityselininfektio. Oireita voivat olla mm. yskä, kurkkukipu, kuume, hengenvaikeus, lihaskivut ja päänsärky.

**Pese kätesi saippualla huolellisesti ja usein. Jos et voi pestä käsiä, käytä alkoholipitoista tai muuta kemikaaliviranomaisen hyväksymää käsihuuhdetta. Älä koskettele silmiäsi, nenäsi tai suuta.**

**Yksi ja aivasta kertakäyttöisen nenäliinan. Laita käytetty nenäliina heti roskiin. Jos sinulla ei ole nenäliinaa, yksi tai aivasta hihaan, älä käsitä.**

**Vältä väkijoukkoja ja lähikontakteja niin paljon kuin mahdollista. Käy vain välttämättömissä asioissa. Ellei sosiaalista kanssakäymistä voida välttää, kiinnitä erityistä huomiota turvaaville.**

**Pidä 1-2 metriä etäisyyttä toisiin ihmisiin. Jos lähikontaktia ei voida välttää, pese kätesi saippualla ja vedellä välittömästi kontaktin jälkeen.**

**Jos epäilet tartuntaa**  
Ola välittömästi yhtäyksi terveydenhuoltoon. Voit tehdä oirevian oireillessa Omaohe.fi tai soittaa alueen terveyskeskukseen, päivystykseen tai Päivystysavun numeroon 116 117.

**Huomioi, että monessa osassa maailmaa COVID-15-tauti esiintyy Suomessa selvästi enemmän. Suuri osa sairastuneista tapauksista 4-6 päivän sisällä tartunnalle altistumisesta ja viimeistään kahden viikon sisällä, jos matkan jälkeen epätietoisesti saavut Suomeen, hakeudu koronatestaukseen matkalla kysymällä. Niin toimien voit myös suojata lähimmäisi ja muita ihmisiä.**

**Lisätietoja**  
Koronaviruksesta Terveystiedon ja hyvinvoinnin laitoksen sivuilla: thl.fi/koronavirus  
Rajanyllyksestä Rajavartiolaitoksen sivuilla: raja.fi/koronavirus

**COVID-19**

**TRAIN** **BUS**

**TAXI**

Please do **not use** public transportation during voluntary quarantine.

Suosittellemme vahvasti, että **et käytä** julkisia kulkuneuvoja, jos sinua koskee omaehtoinen karanteeni. Jatka matkaasi omalla autolla tai taksilla.

thl.fi

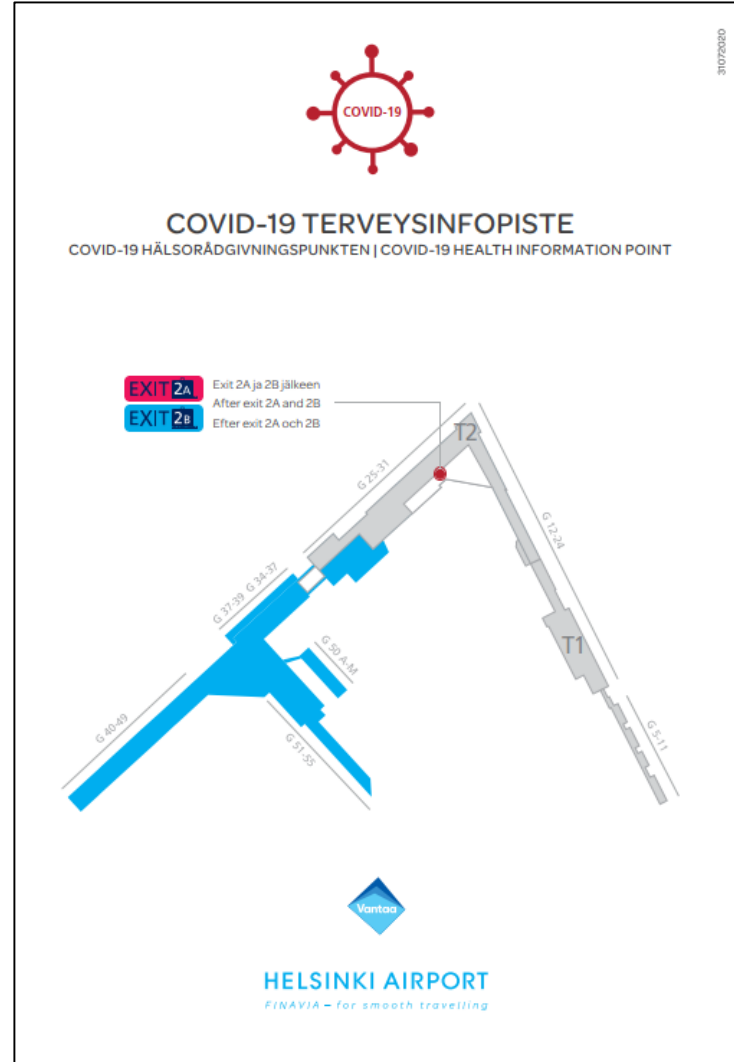
**HELSINKI AIRPORT**  
FINAVIA - for smooth travelling



# Supporting health communication at the airport

## Covid-19 Symptom Assessment

- Covid-19 symptom assessment survey is currently distributed to all arriving passengers on border control or arrival hall 2A
- Passenger won't fill this form, but will get valuable information about Covid19-symptoms and available support at the airport (organized by City of Vantaa).



**COVID-19 OIREARVIO**  
COVID-19 SYMPTOMBEDÖMNING | COVID-19 SYMPTOM ASSESSMENT  
ОЦЕНКА СИМПТОМОВ COVID 19

Jos sinulla on koronavirusen (COVID-19) oireita tai epäilet itselläsi koronavirus tartuntaa, mene terveysneuvontapisteeseen.

If you have COVID-19 symptoms or you suspect COVID-19 infection, please go to the health information point.

**COVID-19-oireet:**

- yskä
- kurkkukipu
- nuha
- hengenahdistus
- kuume
- ripuli, vatsakipu ja/tai pahoinvointi
- päänsärky tai lihassärky
- haju-/makuuainin menetys

**COVID-19 Symptoms:**

- cough
- sore throat
- sneezing
- dyspnea
- fever
- diarrhea, stomach ache and/or nausea
- headache and/or muscle pains
- loss of smell and/or taste

Kartta terveysneuvontapisteeseen löytyy kääntöpuolelta.

A map guiding to the health information point is on the back side.

Om du har symptom som tyder på koronavirusinfektion (COVID-19) eller misstänker att du blivit smittad, bör du gå till hälsorådgivningspunkten

Если у Вас есть симптомы коронавирусной инфекции (COVID-19) или Вы подозреваете заражение коронавирусом, обратитесь за консультацией в медпункт.

**COVID-19 symptom:**

- hosta
- halsont
- snuva
- andnöd
- feber
- diarré, ont i magen och/eller illamående
- huvudvärk eller muskelvärk
- smak- och lukt bortfall

**Симптомы COVID-19:**

- кашель
- боль в горле
- насморк
- затрудненное дыхание
- жар
- диарея, боль в животе и/или тошнота
- головная или мышечная боль
- не ощущает запах и вкус

Du hittar kartan till hälsorådgivningspunkten på baksidan.

Карта расположения медпункта — на оборотной стороне.

# Supporting health communication at the airport

## Covid-19 health information and Covid19-testing

- City of Vantaa has organized Covid19-testing, which started 3<sup>rd</sup> of August. Passengers are first guided to the health information point (located between Arrivals 2A and 2B), where nurses guide passengers to Covid19-test is needed (located Airport Congress Center (T2 3<sup>rd</sup> floor).
- Testing is available for passengers arriving to Finland from abroad
- City of Vantaa will enforce their operations.



COVID-19 Testaus  
COVID-19 Provtagning  
COVID-19 Testing



HELSINKI AIRPORT  
FINAVIA - for smooth travelling



# Covid19-dogs

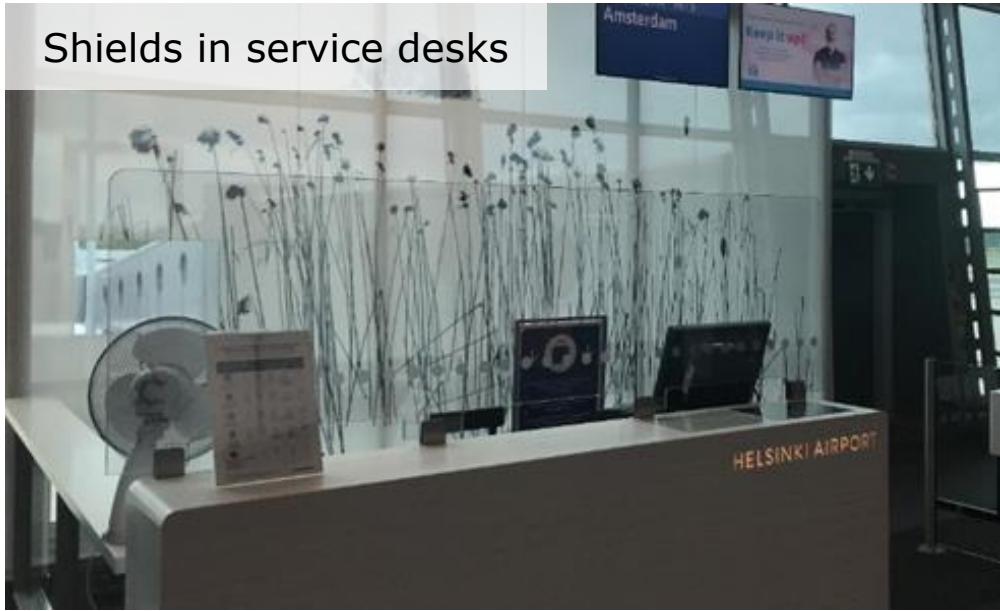
- Finavia, City of Vantaa (main responsibility) and Wise Nose Academy has agreed to start a pilot about Covid19-dogs screening possible Covid19 positive passengers.
- This service is for passengers arriving to Finland and who are heading their homes / hotels. This won't affect airline operations.
- Started 23<sup>rd</sup> September





# Safety measures in terminal

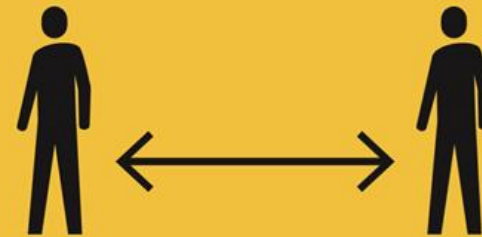
Shields in service desks



Every second kiosk is open



Safe distance stickers



Keep safe distance!  
Pidä turvaväli!  
Håll säkerhetsavstånd!



Hand sanitizer





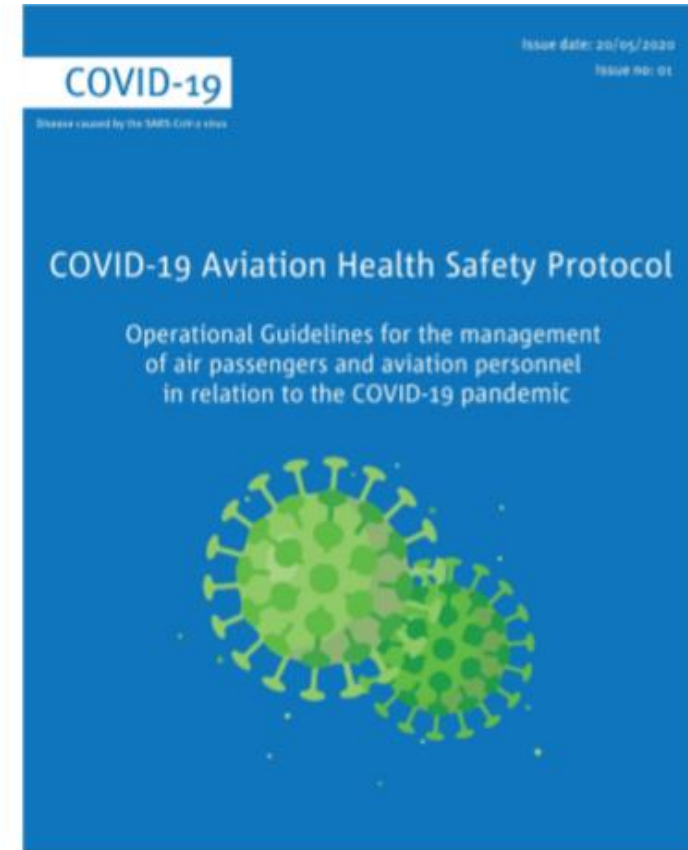
# Aava Medical Centre

- Opened 27<sup>th</sup> October
- Health services for all passengers, Airline and Airport operators (based on occupational health contract with Aava)
- Passengers pay the service by them selves.
- Services: basic health consulting for common health issues occurring during travelling. Possibility to consult a doctor remotely if needed. Possibility to offer vaccination, if agreed beforehand.
- Covid19-testing
  - Confirmed: results available in 6-7 h after the test
  - Goal / in progress: to have rapid test with results after 1 hour.
- At first (because of low passenger amounts), open on weekdays on most peak times 6.00-14.00, with a nurse available.



# Finavia follows EASA & ECDC

- EASA and ECDC published guidelines on 20<sup>th</sup> May
- Helsinki Airport has joined EASA charter program
- All exit processes in line with the guidelines (see details in background information)



# Koronapandemian seuraukset Suomessa

- Valtioneuvosto on päättänyt 3.9.2020 aloittaa poikkeuksellisen tapahtuman tutkinnan, jossa selvitetään korona pandemian seurauksia Suomessa. Valtioneuvosto on myös asettanut tutkintaryhmän tapahtuman tutkintaa varten.
- Tutkinnan tarkoituksena on yleisen turvallisuuden parantaminen. Tutkintaryhmältä odotetaan suosituksia siitä, miten pandemian aikaisten kokemusten perusteella voidaan kehittää yhteiskunnan varautumista erittäin vakaviin tapahtumiin ja lieventää niiden seurauksia.
- Turvallisuustutkinnassa selvitetään tapahtumien kulku, syyt ja seuraukset sekä tehdyt pelastustoimet ja viranomaisten toiminta.
- Tarkastelun kohteena ovat ajanjaksolla 1.1.-31.7.2020.



# Kiitos!

Jani Ceder, Head of APOC  
[jani.ceder@finavia.fi](mailto:jani.ceder@finavia.fi)



*FINAVIA*

*for smooth travelling*